

Un après-midi au Musée Armand-Frappier à Laval

Mercredi 25 AVRIL 2018

RÉGION LANAUDIÈRE - LAVAL

POURQUOI CERTAINS INDIVIDUS SONT-ILS ALLERGIQUES ET D'AUTRES PAS ?



Avec le retour du printemps, une visite au Musée Armand-Frappier pour en savoir d'avantage sur les allergies et notre système immunitaire.

Votre Musée se rencontre



expérience au distingue par la avec des animateurs scientifiques qui communiquent leur passion pour véritable scientifique en

VOUS

leurs connaissances et vous transmettent les sciences. Vous y vivrez également une immersion dans l'univers de la recherche réalisant de stimulantes activités de manipulations en laboratoire !

Plus d'une personne sur quatre est touchée par les allergies. D'ici 2050, ce sera une sur deux qui en sera atteinte. Il n'est donc pas étonnant qu'on en parle autant ! Visitez la toute nouvelle exposition sur les allergies, à la fois informative, interactive et ludique. On y démystifie ce dérèglement du système immunitaire et on y fait le plein d'idées pour mieux comprendre et vivre avec cette réalité.



Musée Armand Frappier

- DATE :** Le mercredi 25 avril 2018
- HEURE :** Accueil : 12 h 30 au musée Visite : 13 h à 16 h
- ADRESSE :** 531 Boul des Prairies, Laval, QC H7V 1B7
- TRAJET :** En voiture, un stationnement gratuit est disponible. (carte au verso)
- COUT :** 6 \$ par membre; 11.75 \$ pour non-membre
- Responsable :** Rachel Gagnon 438-392-1118 cellulaire

Coupon-réponse

Merci de retourner le coupon-réponse au plus tard le 9 avril 2018, accompagné de votre chèque payable au nom de Rachel Gagnon et l'expédier à : BNC (transit 1097-1) ou au 100, boul. Brien, Repentigny, Qc, J6A 5N4 **Après le 9 avril, avant de poster votre chèque, appelez-moi au numéro 438-392-1118 pour réserver votre place.**

Membre Nbre _____ x 6 \$ -----> \$ _____

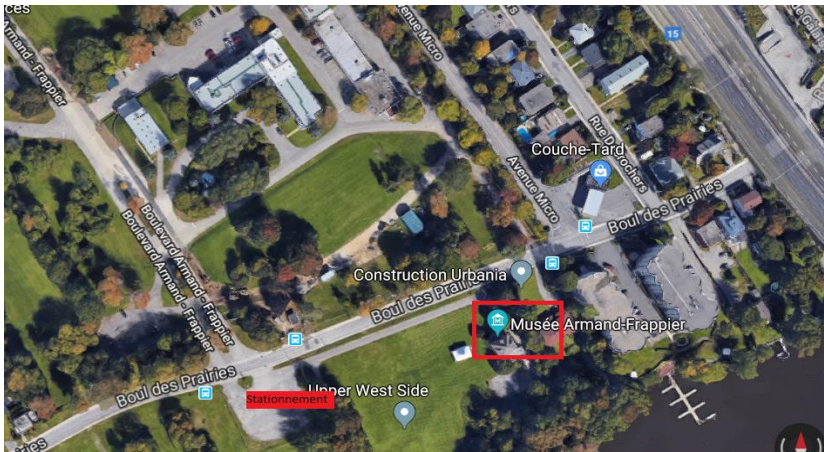
Conjoint _____ Invité _____ Nbre _____ x 11.75 \$ ----->\$ _____

Chèque au montant de: \$ _____

Nom du membre : _____ Tél : _____

Ville _____ Courriel _____

Photo de l'emplacement:



En voiture

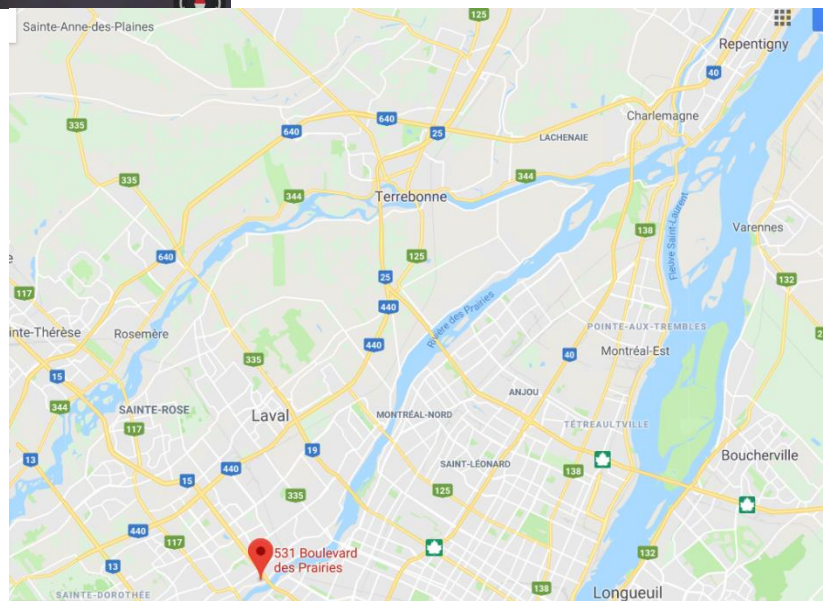
En provenance de Montréal
Emprunter l'autoroute des Laurentides en direction nord
Prendre la sortie # 7
Emprunter la bretelle Cartier / Boulevard des Prairies
Continuer tout droit jusqu'à la rivière
Tourner à droite sur le Boulevard des Prairies
Le Musée se trouve à votre gauche aux abords de la rivière des Prairies

En provenance de Lanaudière

Emprunter l'autoroute 640, 25 et 440
jonction autoroute des Laurentides (Autoroute 15) en direction sud, prendre la sortie # 7
Emprunter la sortie Cartier / Boulevard des Prairies
Continuer tout droit jusqu'à la rivière
Tourner à droite sur le Boulevard des Prairies
Le Musée se trouve à votre gauche aux abords de la rivière des Prairies, le stationnement est un peu plus loin, voir photo ci-dessus.

En autobus

Prendre l'autobus # 20. Un arrêt d'autobus de trouve devant le Musée. Les rues transversales sont: le boulevard Armand-Frappier (Chrono bus 42614-42615), ou le boulevard Micro (Chrono bus 42612-42613). Pour plus d'informations, [consultez le site web de la Société de transport de Laval.](#)



Déroulement de l'activité:

- Rencontre des participants au musée entre 12 h 30 et 13 h. Début de la visite à 13 h.

1ère partie, visite du musée sur 2 étages durée 1 h 30 avec animateur.

Textes, jeux, objets en vitrine et capsules vidéo se côtoient dans l'exposition, au grand plaisir des visiteurs de tous âges! Scénarisées et réalisées avec des enfants de l'École Simon-Vanier de la Commission scolaire de Laval, les capsules vidéo mettent en vedette des élèves et des experts du domaine. On y voit les allergologues Assia Hassaine et Philippe Bégin, de même que Marie-Josée Bettez, présidente de *Déjouer les allergies*. En plus de ces trois experts, la nutritionniste Stéphanie Belisle, d'Allergies Québec, et la psychologue Sophie Beugnot ont fait partie du comité scientifique de l'expo.

2e partie visite au laboratoire à l'Institut Armand Frappier de l'autre côté de la rue, il faut s'habiller selon la température

Les allergies sous la loupe (45 minutes) Observez au microscope les globules blancs impliqués dans les réactions allergiques. Munis de loupes binoculaires, identifiez également divers allergènes, tels que les acariens, les pollens et les moisissures

Allergènes alimentaires: un peu, beaucoup ou pas du tout? (45 minutes)

Déterminer la quantité d'un allergène alimentaire dans un échantillon mystère; voilà le défi que vous devez relever! Vous utilisez une technique appelée l'immunodiffusion radiale, qui vous permet de détecter la présence de protéines.

Vous retrouverez ce communiqué sur notre site web www.amicaledesretraitesbnc.ca